



Hosangweg 2 18528 Bergen auf Rügen

3 Zimmer
3. OG links
ca. 65,7 m²

Mietkosten

Grundmiete	427,05 €
Betriebskostenvorausz.	90,00 €
Heizkostenvorausz.	80,00 €
Gesamtmiete	597,05 €

Energieausweisdaten

Ausweistyp	Verbrauchsausweis
Energieträger	Fernwärme
Endenergiebedarf	114,00 kWh/(m ² *a)
Effizienzklasse	D
Baujahr	1987

Wohnungsnummer: 30101.2.31

Lage

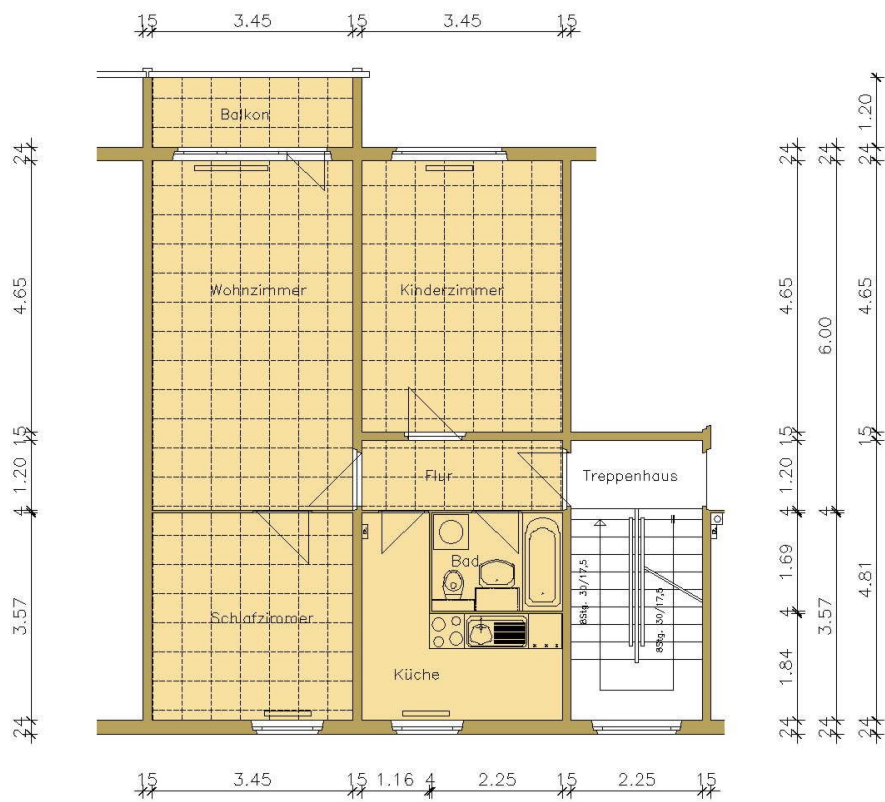
Die Wohnung befindet sich im Stadtteil Rotensee in Bergen auf Rügen. Mit ca. 13.500 Einwohnern bildet die Stadt als Mittelzentrum den geographischen und geschäftlichen Mittelpunkt der Insel. Von hier aus sind alle Orte der Insel mühelos mit öffentlichen Verkehrsmitteln und dem Auto zu erreichen. Darüber hinaus verfügt Bergen über diverse Einkaufsmöglichkeiten, Ärzte, Apotheken, Schulen sowie über ein Krankenhaus. Fußläufig erreichen Sie in Rotensee alle wichtigen Einrichtungen, kulturelle Institutionen sowie verschiedene Freizeiteinrichtungen. Als jüngster Stadtteil Bergens verfügt Rotensee über eine moderne Einkaufspassage, Begegnungsstätten für Jung und Alt und ist zum Wohnen auch bei jungen Familien beliebt.

Merkmale

Bad mit Wanne, Balkon

Hinweis: Bauartbedingt wird die Wohnung mit Lichtstrom (230 Volt) versorgt. Ein Elektroherd darf mit maximal 8 Kilowattstunden (KWh) angeschlossen werden. Vom Betreiben eines Trockners und/oder Geschirrspülers sollte Abstand genommen werden.





Typ IW – P – 70 (Bergen)
 Grundriß Sektion II – links

