



BEWO - BERGENER WOHNUNGSGESELLSCHAFT mbH

Markt 11

18528 Bergen auf Rügen

Telefon: 03838 20310

Telefax : 03838 203117

eMail: info@bewo-online.com

Typ WE 1.1 / V1
OGR 1 links

3-Raum-Wohnung ca. 66,30 m²
Erdgeschoss

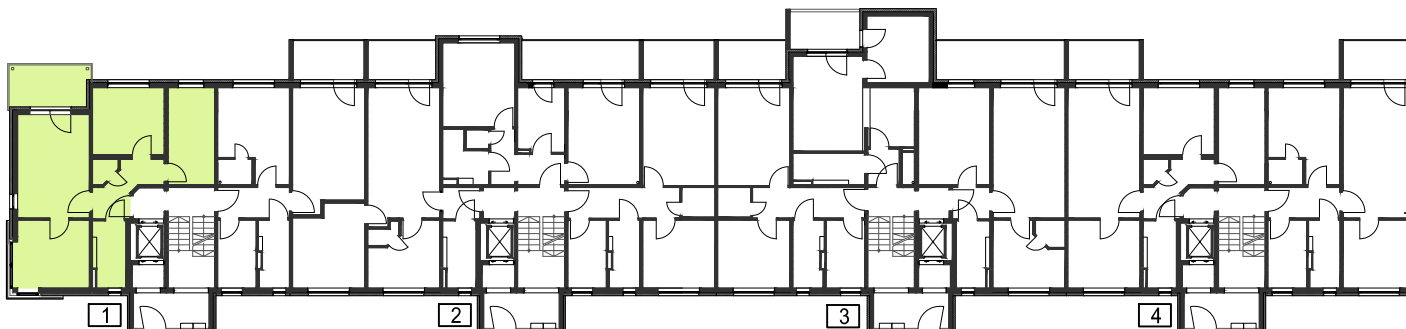
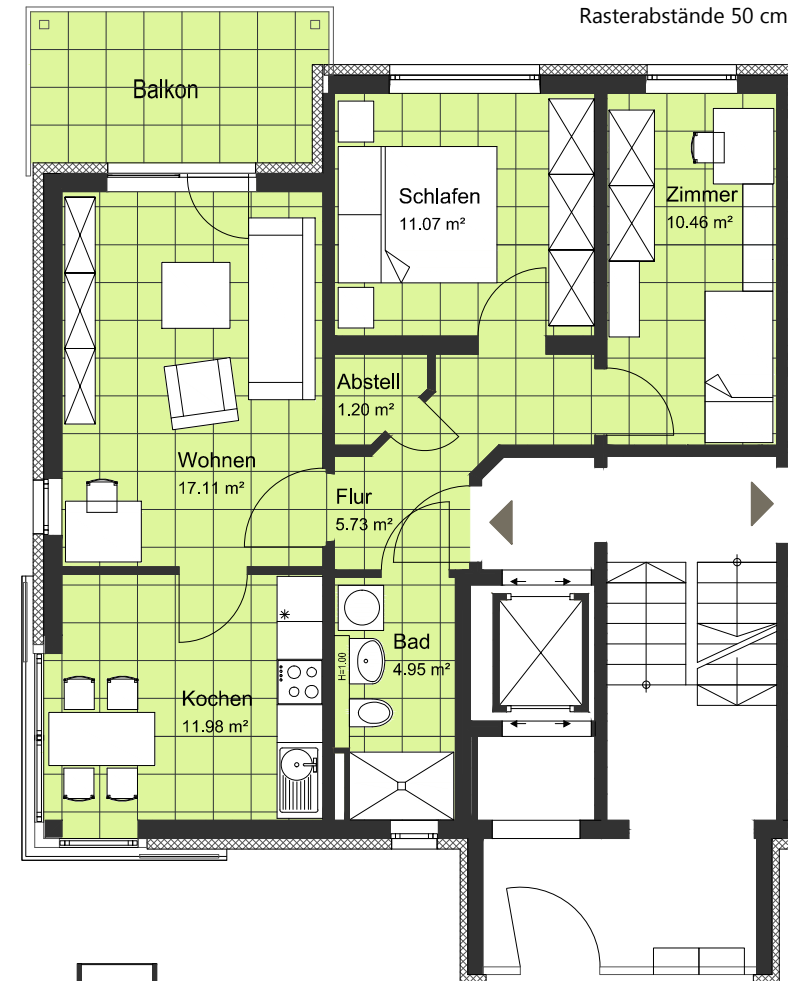
Wohngebiet Bergen Süd

Der Stadtteil liegt im Süden und grenzt unmittelbar an das Stadtzentrum. Es ist ein ruhiges Wohngebiet mit guter Infrastruktur und mit einem über Jahrzehnte gewachsenem Wohnumfeld. Verkehrstechnisch gut erschlossen, bietet es mehrere Einkaufsmöglichkeiten, Arztpraxen und gepflegte Grünanlagen.

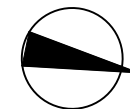
Individuelle **und attraktive** Wohnungsgrundrisse * für Ihre Bedürfnisse:

- der Aufzug hält direkt auf der Wohnungsebene und im Kellergeschoss
- breite Flure und schwellenfreie Türen
- Bad mit modernem Fliesenbelag und einer komfortablen Dusche
- Küche mit modernem Fliesenbelag und teilweise Küchenausstattung
- Abstellräumlichkeiten in den Wohnungen bzw. im Keller
- großzügige Balkone mit ebenerdigen Zugang
- umfassende Wärmedämmmaßnahme zur Energieeinsparung

* Änderungen vorbehalten



3-Raum-Wohnung ca. 66,30 m²



Übersichtsgrundriss Otto-Grotewohl-Ring 1 bis 4



BEWO - BERGENER WOHNUNGSGESELLSCHAFT mbH

Markt 11

18528 Bergen auf Rügen

Telefon: 03838 20310

Telefax : 03838 203117

eMail: info@bewo-online.com

Typ WE 1.1 / V2
OGR 1 links

3-Raum-Wohnung ca. 66,65 m²
Erdgeschoss

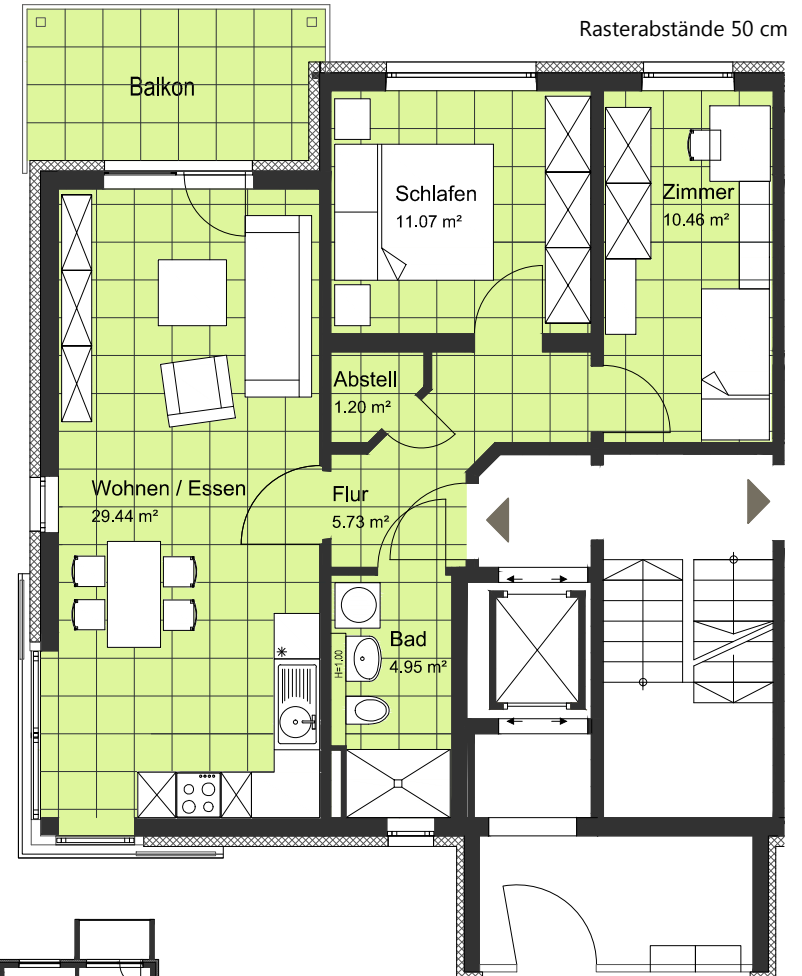
Wohngebiet Bergen Süd

Der Stadtteil liegt im Süden und grenzt unmittelbar an das Stadtzentrum. Es ist ein ruhiges Wohngebiet mit guter Infrastruktur und mit einem über Jahrzehnte gewachsenem Wohnumfeld. Verkehrstechnisch gut erschlossen, bietet es mehrere Einkaufsmöglichkeiten, Arztpraxen und gepflegte Grünanlagen.

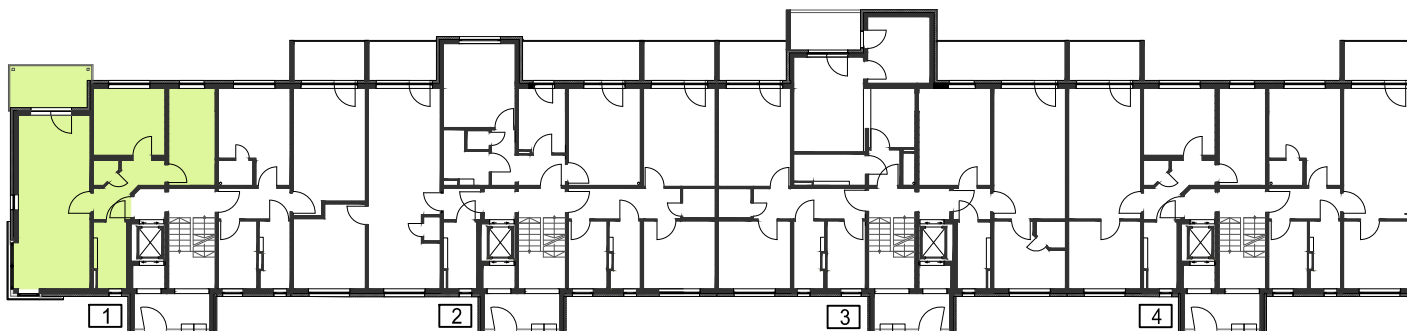
Individuelle **und attraktive** Wohnungsgrundrisse * für Ihre Bedürfnisse:

- der Aufzug hält direkt auf der Wohnungsebene und im Kellergeschoss
- breite Flure und schwellenfreie Türen
- Bad mit modernem Fliesenbelag und einer komfortablen Dusche
- Küche mit modernem Fliesenbelag und teilweise Küchenausstattung
- Abstellräumlichkeiten in den Wohnungen bzw. im Keller
- großzügige Balkone mit ebenerdigen Zugang
- umfassende Wärmedämmmaßnahme zur Energieeinsparung

* Änderungen vorbehalten



3-Raum-Wohnung ca. 66,65 m²



Übersichtsgrundriss Otto-Grotewohl-Ring 1 bis 4



BEWO - BERGENER WOHNUNGSGESELLSCHAFT mbH

Markt 11

18528 Bergen auf Rügen

Telefon: 03838 20310

Telefax : 03838 203117

eMail: info@bewo-online.com

Typ WE 1.1 / V1
OGR 1 links

3-Raum-Wohnung ca. 68,01 m²
1. bis 4. Obergeschoss

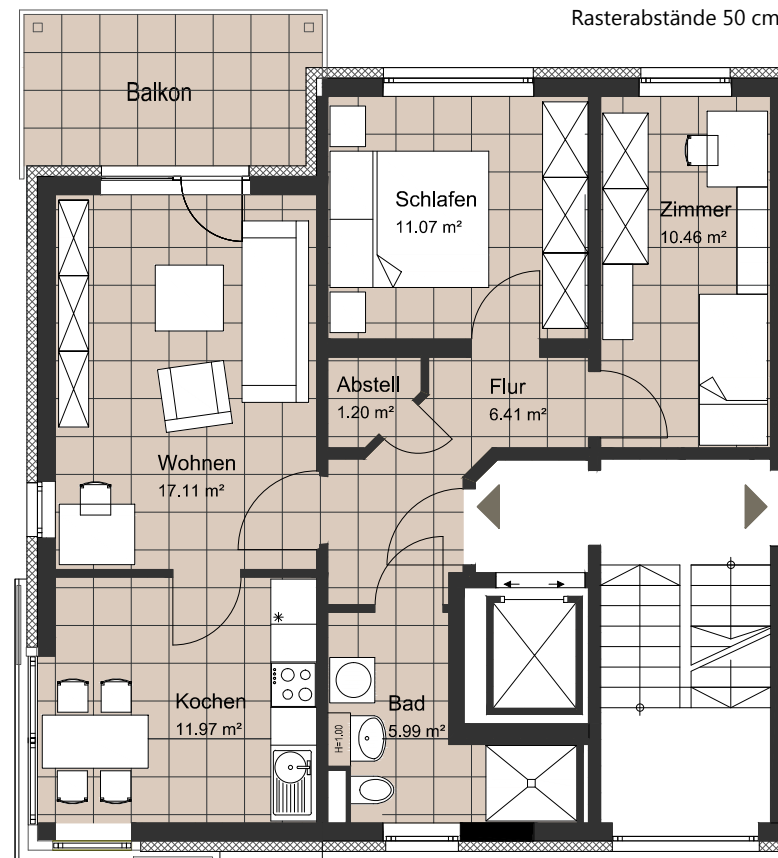
Wohngebiet Bergen Süd

Der Stadtteil liegt im Süden und grenzt unmittelbar an das Stadtzentrum. Es ist ein ruhiges Wohngebiet mit guter Infrastruktur und mit einem über Jahrzehnte gewachsenem Wohnumfeld. Verkehrstechnisch gut erschlossen, bietet es mehrere Einkaufsmöglichkeiten, Arztpraxen und gepflegte Grünanlagen.

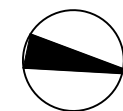
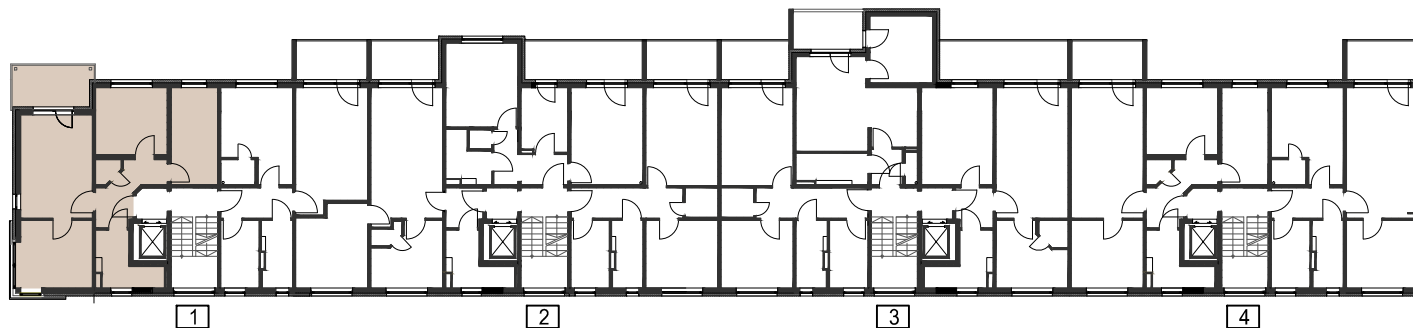
Individuelle **und attraktive** Wohnungsgrundrisse * für Ihre Bedürfnisse:

- der Aufzug hält direkt auf der Wohnungsebene und im Kellergeschoss
- breite Flure und schwellenfreie Türen
- Bad mit modernem Fliesenbelag und einer komfortablen Dusche
- Küche mit modernem Fliesenbelag und teilweise Küchenausstattung
- Abstellräumlichkeiten in den Wohnungen bzw. im Keller
- großzügige Balkone mit ebenerdigen Zugang
- umfassende Wärmedämmmaßnahme zur Energieeinsparung

* Änderungen vorbehalten



3-Raum-Wohnung ca. 68,01 m²



Übersichtgrundriss Otto-Grotewohl-Ring 1 bis 4



BEWO - BERGENER WOHNUNGSGESELLSCHAFT mbH

Markt 11

18528 Bergen auf Rügen

Telefon: 03838 20310

Telefax : 03838 203117

eMail: info@bewo-online.com

Typ WE 1.1 / V2
OGR 1 links

3-Raum-Wohnung ca. 68,35 m²
1. bis 4. Obergeschoss

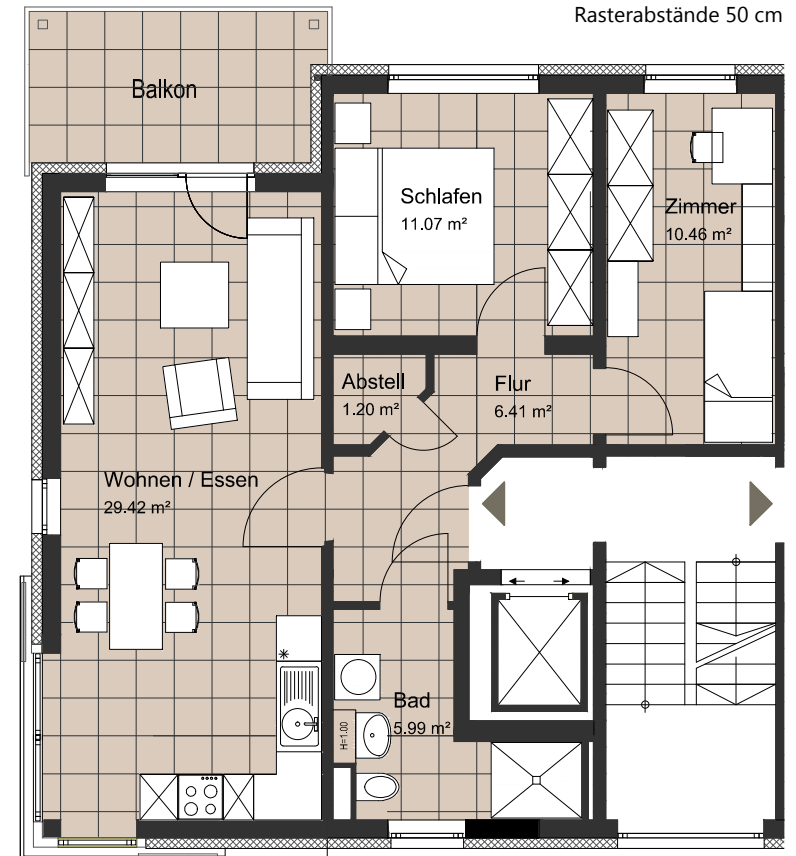
Wohngebiet Bergen Süd

Der Stadtteil liegt im Süden und grenzt unmittelbar an das Stadtzentrum. Es ist ein ruhiges Wohngebiet mit guter Infrastruktur und mit einem über Jahrzehnte gewachsenem Wohnumfeld. Verkehrstechnisch gut erschlossen, bietet es mehrere Einkaufsmöglichkeiten, Arztpraxen und gepflegte Grünanlagen.

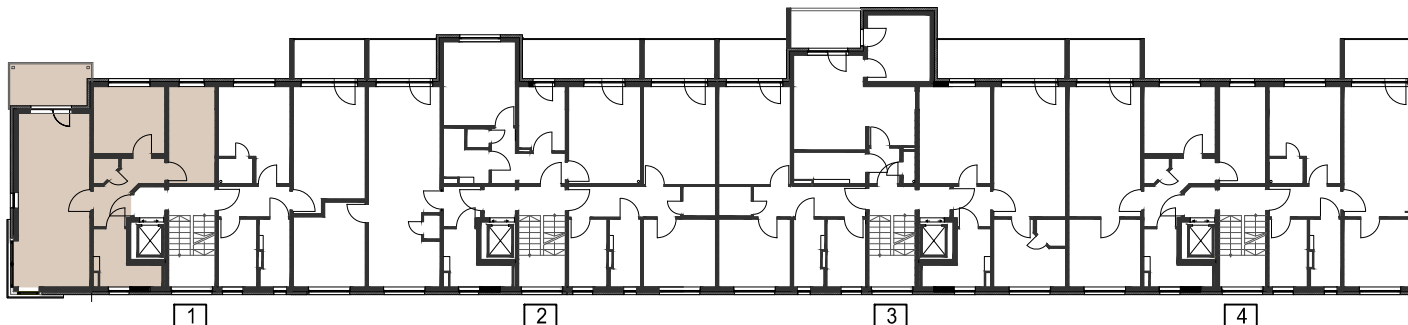
Individuelle **und attraktive** Wohnungsgrundrisse * für Ihre Bedürfnisse:

- der Aufzug hält direkt auf der Wohnungsebene und im Kellergeschoss
- breite Flure und schwellenfreie Türen
- Bad mit modernem Fliesenbelag und einer komfortablen Dusche
- Küche mit modernem Fliesenbelag und teilweise Küchenausstattung
- Abstellräumlichkeiten in den Wohnungen bzw. im Keller
- großzügige Balkone mit ebenerdigen Zugang
- umfassende Wärmedämmmaßnahme zur Energieeinsparung

* Änderungen vorbehalten



3-Raum-Wohnung ca. 68,35 m²



Übersichtgrundriss Otto-Grotewohl-Ring 1 bis 4



BEWO - BERGENER WOHNUNGSGESELLSCHAFT mbH

Markt 11

18528 Bergen auf Rügen

Telefon: 03838 20310

Telefax : 03838 203117

eMail: info@bewo-online.com

Typ WE 1.2
OGR 1 rechts

2-Raum-Wohnung ca. 54,13 m²
Erdgeschoss bis 4. Obergeschoss

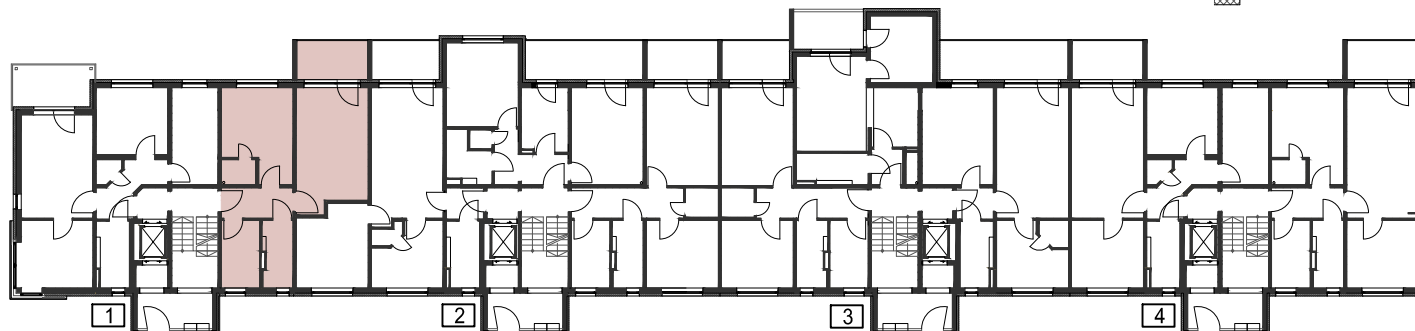
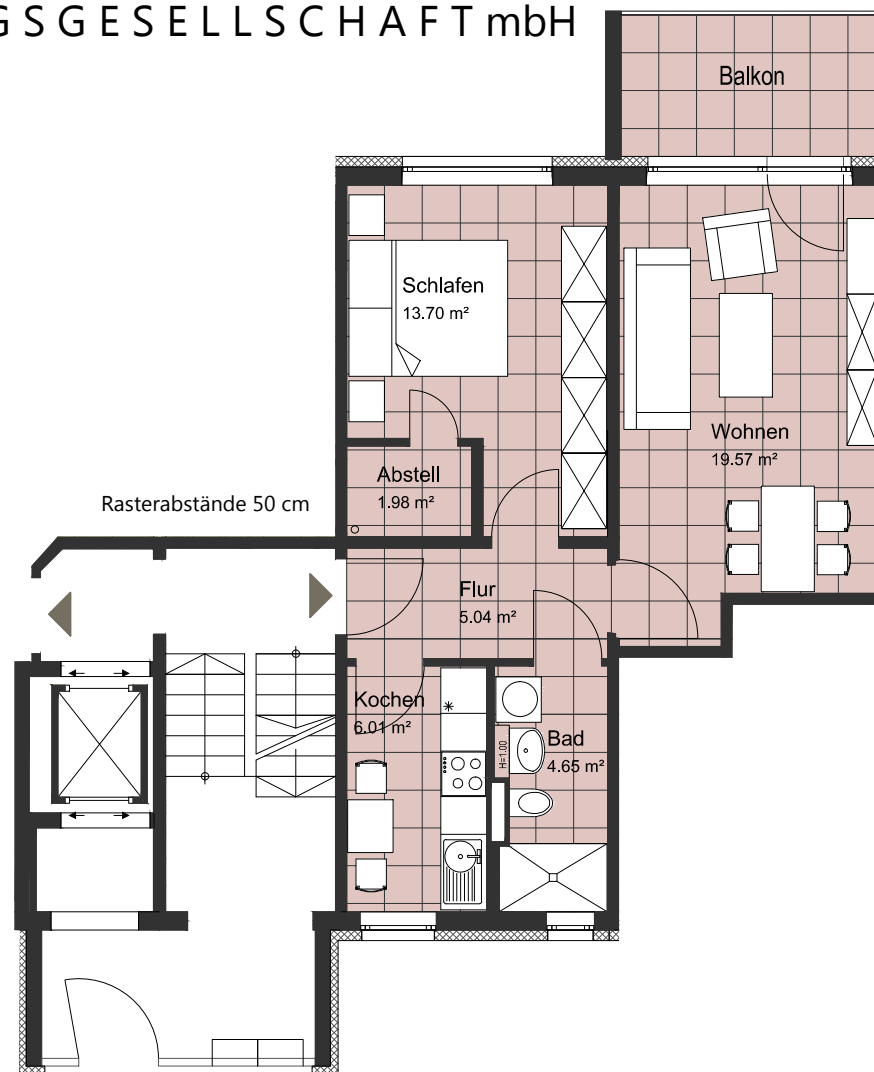
Wohngebiet Bergen Süd

Der Stadtteil liegt im Süden und grenzt unmittelbar an das Stadtzentrum. Es ist ein ruhiges Wohngebiet mit guter Infrastruktur und mit einem über Jahrzehnte gewachsenem Wohnumfeld. Verkehrstechnisch gut erschlossen, bietet es mehrere Einkaufsmöglichkeiten, Arztpraxen und gepflegte Grünanlagen.

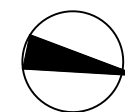
Individuelle **und attraktive** Wohnungsgrundrisse* **für Ihre Bedürfnisse:**

- der Aufzug hält direkt auf der Wohnungsebene und im Kellergeschoss
- breite Flure und schwellenfreie Türen
- Bad mit modernem Fliesenbelag und einer komfortablen Dusche
- Küche mit modernem Fliesenbelag und teilweise Küchenausstattung
- Abstellräumlichkeiten in den Wohnungen bzw. im Keller
- großzügige Balkone mit ebenerdigem Zugang
- umfassende Wärmedämmmaßnahme zur Energieeinsparung

* **Änderungen vorbehalten**



2-Raum-Wohnung ca. 54,13 m²



Übersichtsgrundriss Otto-Grotewohl-Ring 1 bis 4



BEWO - BERGENER WOHNUNGSGESELLSCHAFT mbH

Markt 11

18528 Bergen auf Rügen

Telefon: 03838 20310

Telefax : 03838 203117

eMail: info@bewo-online.com

Typ WE 2.1 / V1
OGR 2 links

2-Raum-Wohnung ca. 56,10 m²
Erdgeschoss

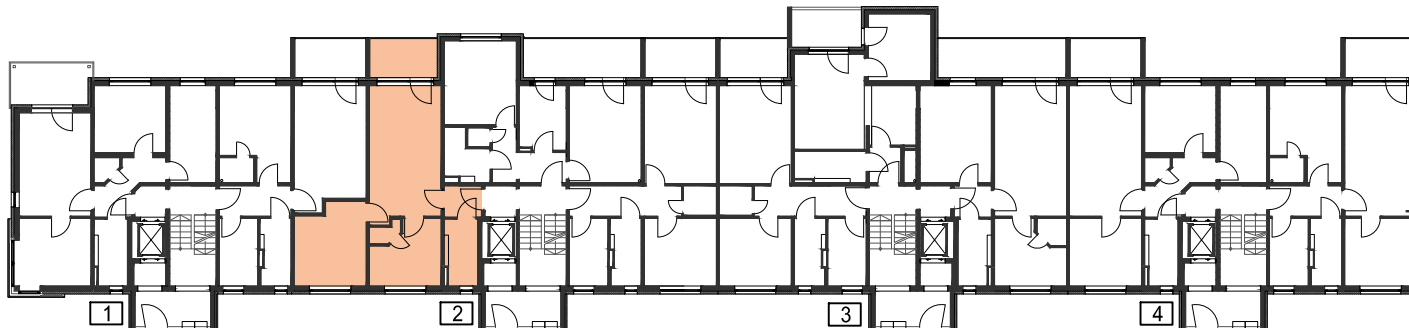
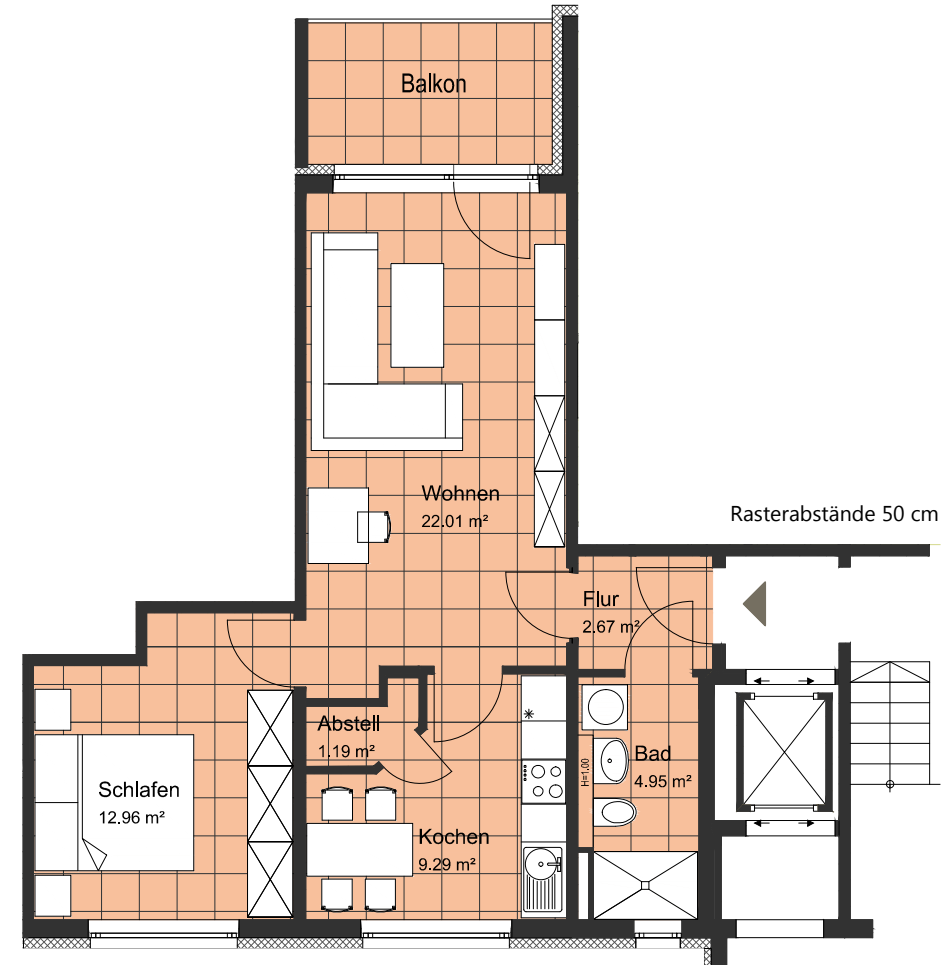
Wohngebiet Bergen Süd

Der Stadtteil liegt im Süden und grenzt unmittelbar an das Stadtzentrum. Es ist ein ruhiges Wohngebiet mit guter Infrastruktur und mit einem über Jahrzehnte gewachsenem Wohnumfeld. Verkehrstechnisch gut erschlossen, bietet es mehrere Einkaufsmöglichkeiten, Arztpraxen und gepflegte Grünanlagen.

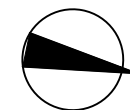
Individuelle **und attraktive** Wohnungsgrundrisse * für Ihre Bedürfnisse:

- der Aufzug hält direkt auf der Wohnungsebene und im Kellergeschoss
- breite Flure und schwellenfreie Türen
- Bad mit modernem Fliesenbelag und einer komfortablen Dusche
- Küche mit modernem Fliesenbelag und teilweise Küchenausstattung
- Abstellräumlichkeiten in den Wohnungen bzw. im Keller
- großzügige Balkone mit ebenerdigen Zugang
- umfassende Wärmedämmmaßnahme zur Energieeinsparung

* Änderungen vorbehalten



2-Raum-Wohnung ca. 56,10 m²



Übersichtsgrundriss Otto-Grotewohl-Ring 1 bis 4



BEWO - BERGENER WOHNUNGSGESELLSCHAFT mbH

Markt 11

18528 Bergen auf Rügen

Telefon: 03838 20310

Telefax : 03838 203117

eMail: info@bewo-online.com

Typ WE 2.1 / V2
OGR 2 links

2-Raum-Wohnung ca. 56,47 m²
Erdgeschoss

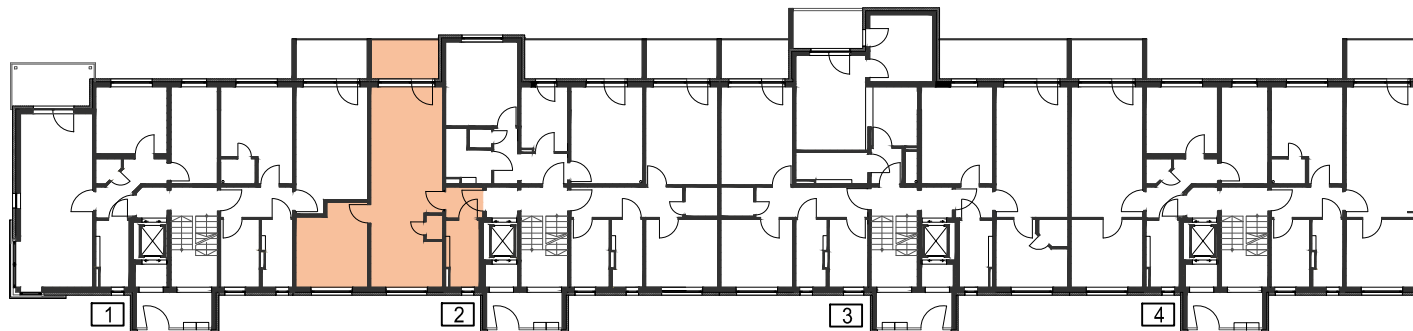
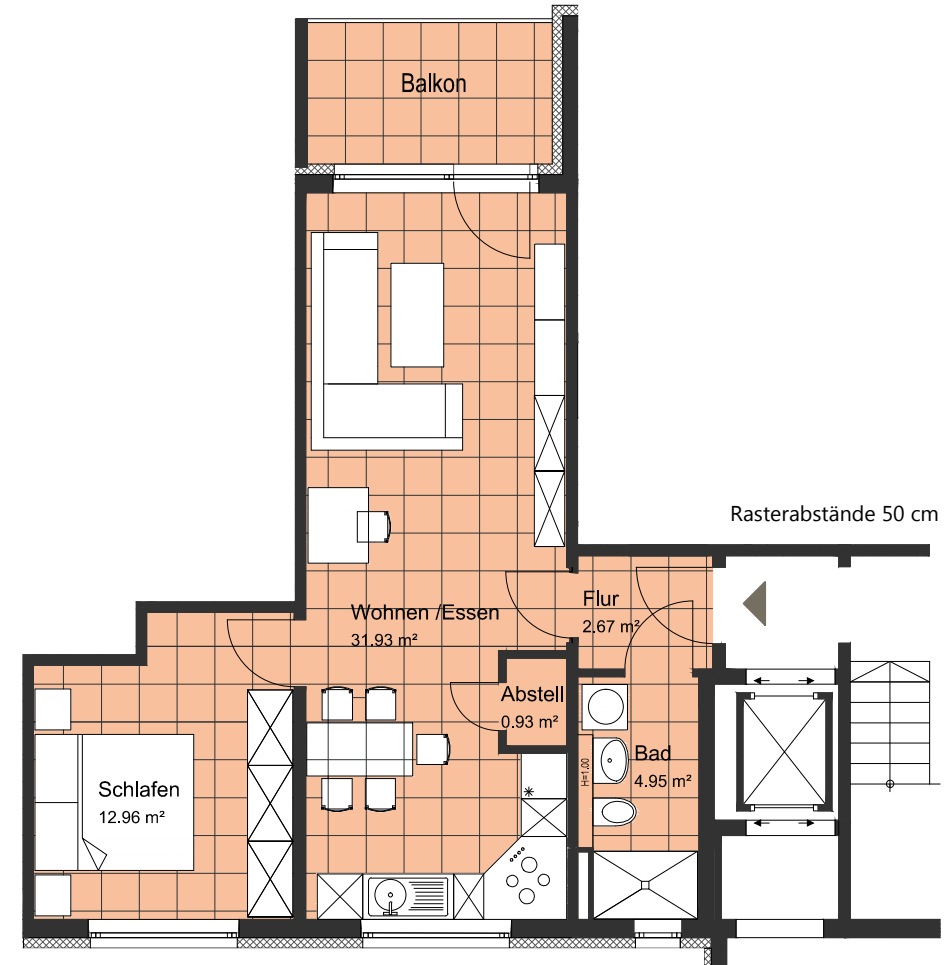
Wohngebiet Bergen Süd

Der Stadtteil liegt im Süden und grenzt unmittelbar an das Stadtzentrum. Es ist ein ruhiges Wohngebiet mit guter Infrastruktur und mit einem über Jahrzehnte gewachsenem Wohnumfeld. Verkehrstechnisch gut erschlossen, bietet es mehrere Einkaufsmöglichkeiten, Arztpraxen und gepflegte Grünanlagen.

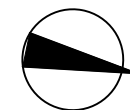
Individuelle **und attraktive** Wohnungsgrundrisse* **für Ihre Bedürfnisse:**

- der Aufzug hält direkt auf der Wohnungsebene und im Kellergeschoss
- breite Flure und schwellenfreie Türen
- Bad mit modernem Fliesenbelag und einer komfortablen Dusche
- Küche mit modernem Fliesenbelag und teilweise Küchenausstattung
- Abstellräumlichkeiten in den Wohnungen bzw. im Keller
- großzügige Balkone mit ebenerdigen Zugang
- umfassende Wärmedämmmaßnahme zur Energieeinsparung

* **Änderungen vorbehalten**



2-Raum-Wohnung ca. 56,47 m²



Übersichtsgrundriss Otto-Grotewohl-Ring 1 bis 4



BEWO - BERGENER WOHNUNGSGESELLSCHAFT mbH

Markt 11

18528 Bergen auf Rügen

Telefon: 03838 20310

Telefax : 03838 203117

eMail: info@bewo-online.com

Typ WE 2.1 / V1
OGR 2 links

2-Raum-Wohnung ca. 57,82 m²
1. bis 4. Obergeschoss

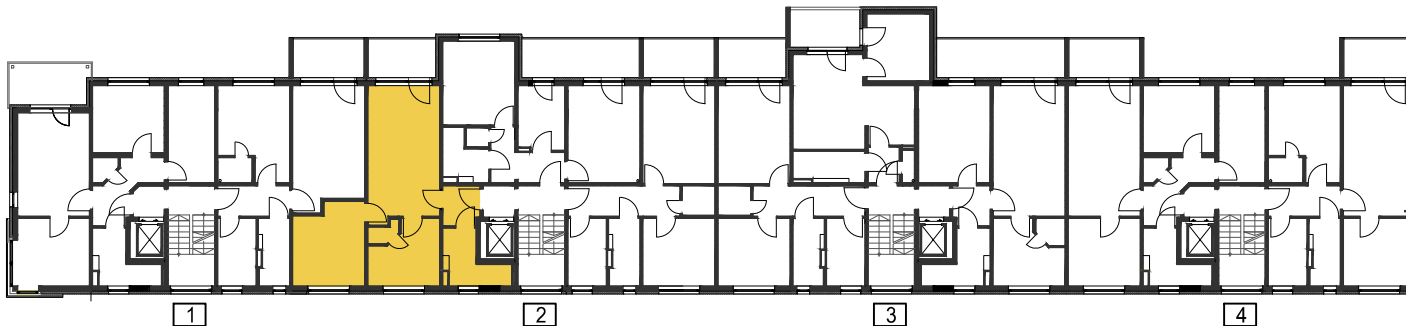
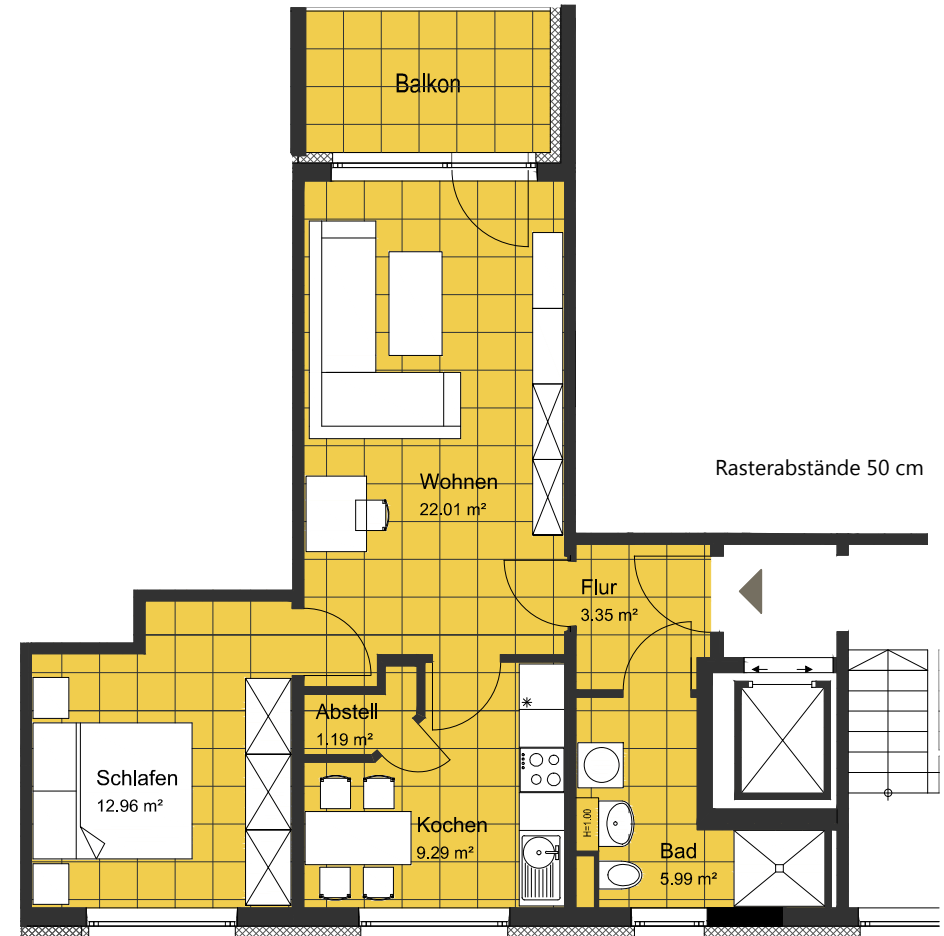
Wohngebiet Bergen Süd

Der Stadtteil liegt im Süden und grenzt unmittelbar an das Stadtzentrum. Es ist ein ruhiges Wohngebiet mit guter Infrastruktur und mit einem über Jahrzehnte gewachsenem Wohnumfeld. Verkehrstechnisch gut erschlossen, bietet es mehrere Einkaufsmöglichkeiten, Arztpraxen und gepflegte Grünanlagen.

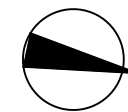
Individuelle **und attraktive** Wohnungsgrundrisse * für Ihre Bedürfnisse:

- der Aufzug hält direkt auf der Wohnungsebene und im Kellergeschoss
- breite Flure und schwellenfreie Türen
- Bad mit modernem Fliesenbelag und einer komfortablen Dusche
- Küche mit modernem Fliesenbelag und teilweise Küchenausstattung
- Abstellräumlichkeiten in den Wohnungen bzw. im Keller
- großzügige Balkone mit ebenerdigem Zugang
- umfassende Wärmedämmmaßnahme zur Energieeinsparung

* Änderungen vorbehalten



2-Raum-Wohnung ca. 57,82 m²



Übersichtsgrundriss Otto-Grotewohl-Ring 1 bis 4



BEWO - BERGENER WOHNUNGSGESELLSCHAFT mbH

Markt 11

18528 Bergen auf Rügen

Telefon: 03838 20310

Telefax : 03838 203117

eMail: info@bewo-online.com

Typ WE 2.1 / V2
OGR 2 links

2-Raum-Wohnung ca. 58,19 m²
1. bis 4. Obergeschoss

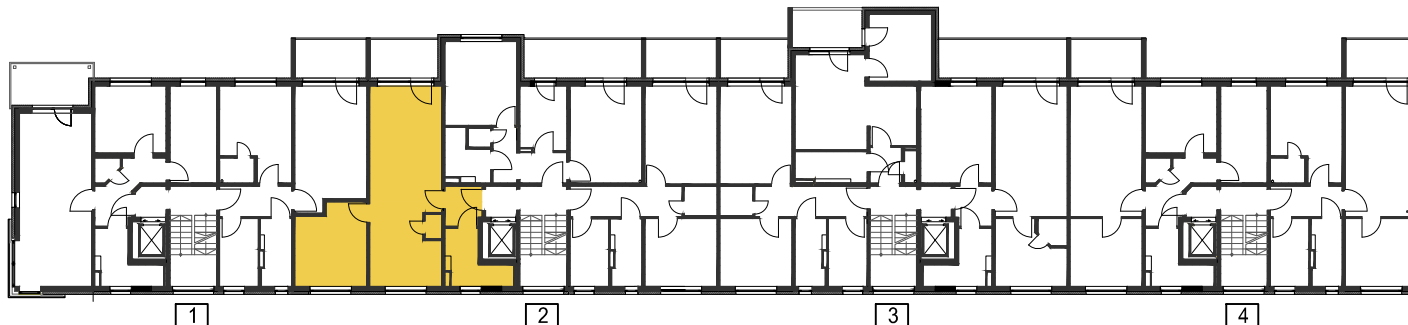
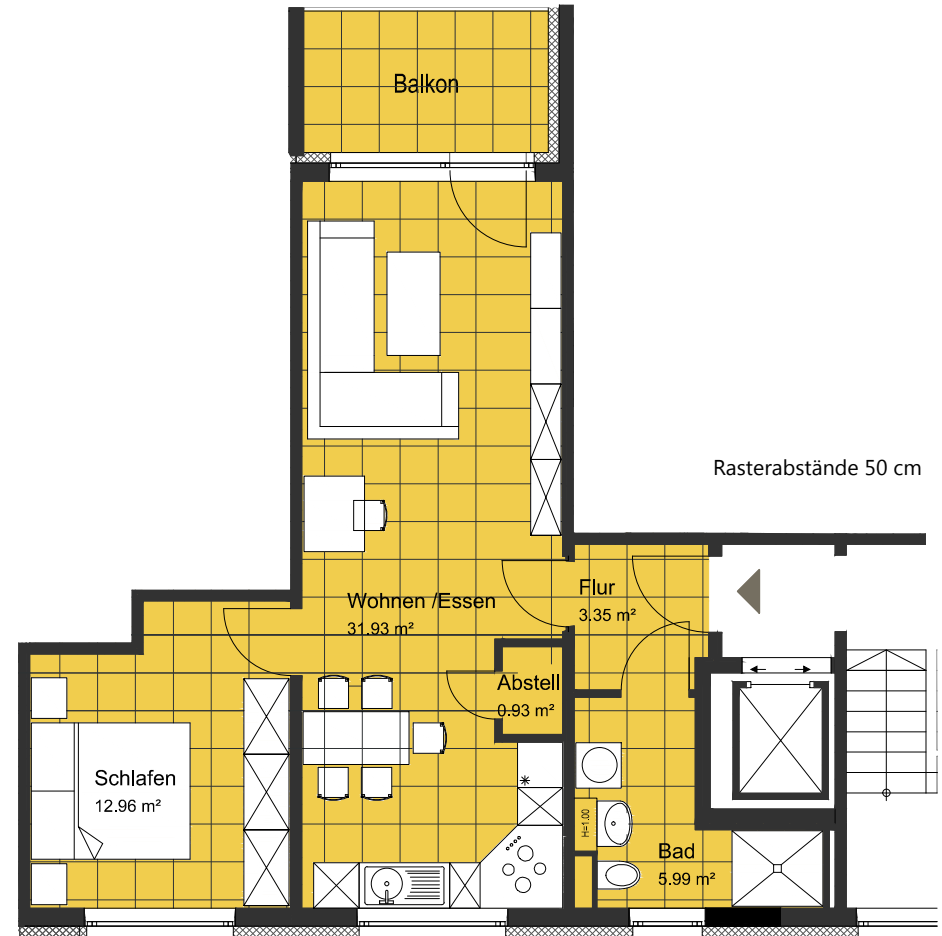
Wohngebiet Bergen Süd

Der Stadtteil liegt im Süden und grenzt unmittelbar an das Stadtzentrum. Es ist ein ruhiges Wohngebiet mit guter Infrastruktur und mit einem über Jahrzehnte gewachsenem Wohnumfeld. Verkehrstechnisch gut erschlossen, bietet es mehrere Einkaufsmöglichkeiten, Arztpraxen und gepflegte Grünanlagen.

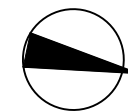
Individuelle **und attraktive** Wohnungsgrundrisse * für Ihre Bedürfnisse:

- der Aufzug hält direkt auf der Wohnungsebene und im Kellergeschoss
- breite Flure und schwellenfreie Türen
- Bad mit modernem Fliesenbelag und einer komfortablen Dusche
- Küche mit modernem Fliesenbelag und teilweise Küchenausstattung
- Abstellräumlichkeiten in den Wohnungen bzw. im Keller
- großzügige Balkone mit ebenerdigem Zugang
- umfassende Wärmedämmmaßnahme zur Energieeinsparung

* Änderungen vorbehalten



2-Raum-Wohnung ca. 58,19 m²



Übersichtsgrundriss Otto-Grotewohl-Ring 1 bis 4



BEWO - BERGENER WOHNUNGSGESELLSCHAFT mbH

Markt 11

18528 Bergen auf Rügen

Telefon: 03838 20310

Telefax : 03838 203117

eMail: info@bewo-online.com

Typ WE 2.2
OGR 2 rechts

2-Raum-Wohnung ca. 51,34 m²
Erdgeschoss bis 4. Obergeschoss

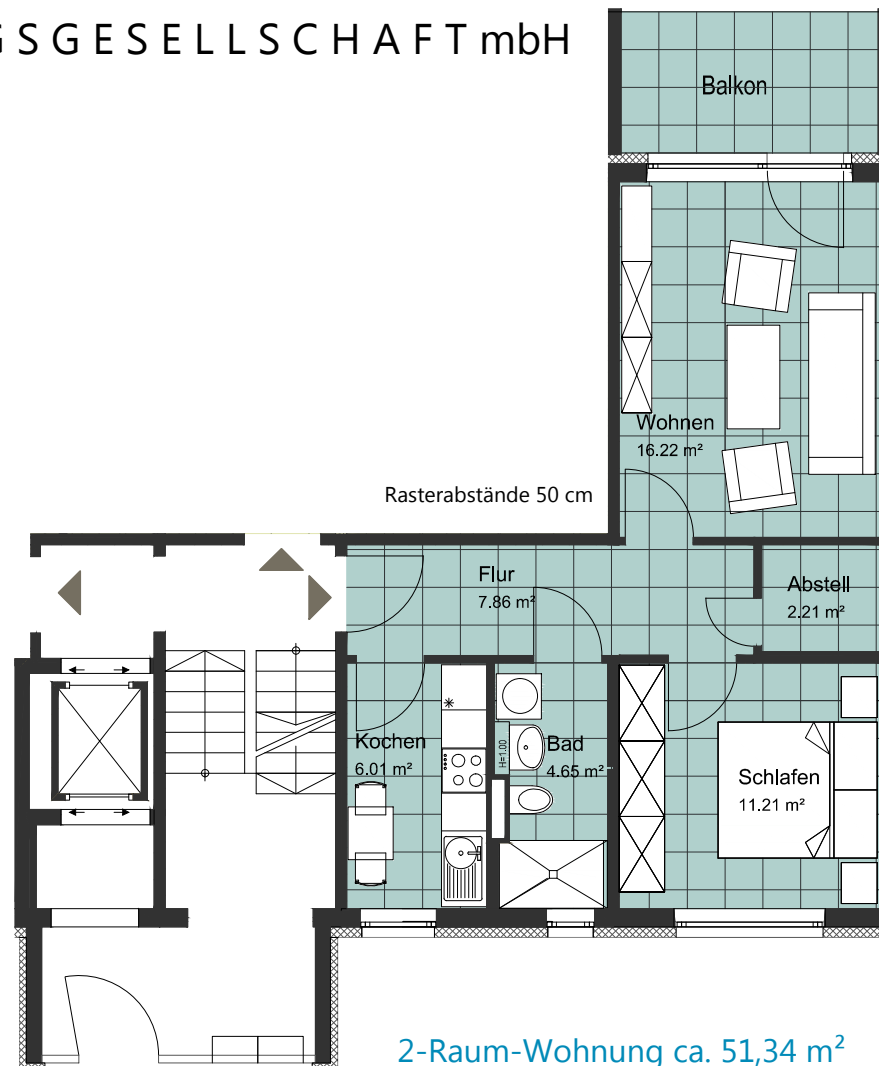
Wohngebiet Bergen Süd

Der Stadtteil liegt im Süden und grenzt unmittelbar an das Stadtzentrum. Es ist ein ruhiges Wohngebiet mit guter Infrastruktur und mit einem über Jahrzehnte gewachsenem Wohnumfeld. Verkehrstechnisch gut erschlossen, bietet es mehrere Einkaufsmöglichkeiten, Arztpraxen und gepflegte Grünanlagen.

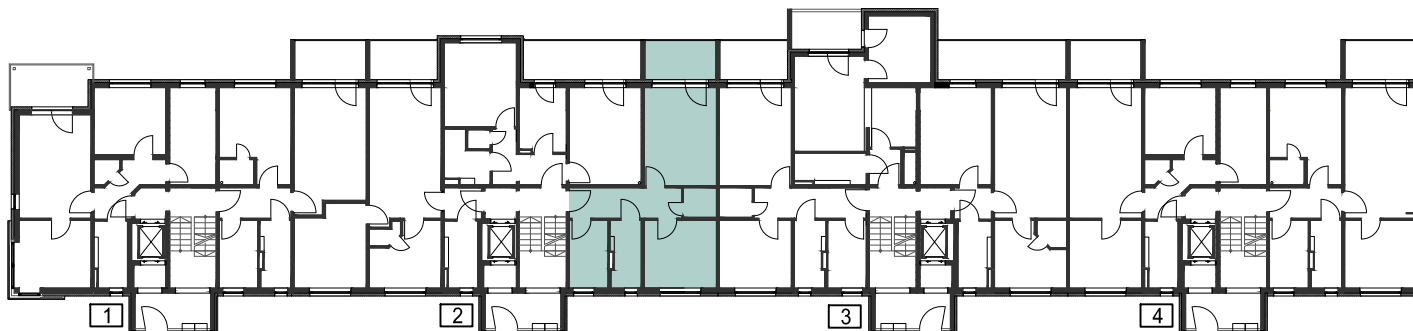
Individuelle **und attraktive** Wohnungsgrundrisse* **für Ihre Bedürfnisse:**

- der Aufzug hält direkt auf der Wohnungsebene und im Kellergeschoss
- breite Flure und schwellenfreie Türen
- Bad mit modernem Fliesenbelag und einer komfortablen Dusche
- Küche mit modernem Fliesenbelag und teilweise Küchenausstattung
- Abstellräumlichkeiten in den Wohnungen bzw. im Keller
- großzügige Balkone mit ebenerdigen Zugang
- umfassende Wärmedämmmaßnahme zur Energieeinsparung

* **Änderungen vorbehalten**



2-Raum-Wohnung ca. 51,34 m²



Übersichtsgrundriss Otto-Grotewohl-Ring 1 bis 4



BEWO - BERGENER WOHNUNGSGESELLSCHAFT mbH

Markt 11

18528 Bergen auf Rügen

Telefon: 03838 20310

Telefax : 03838 203117

eMail: info@bewo-online.com

Typ WE 2.3
OGR 2 Mitte

2-Raum-Wohnung ca. 53,97 m²
Erdgeschoss bis 4. Obergeschoss

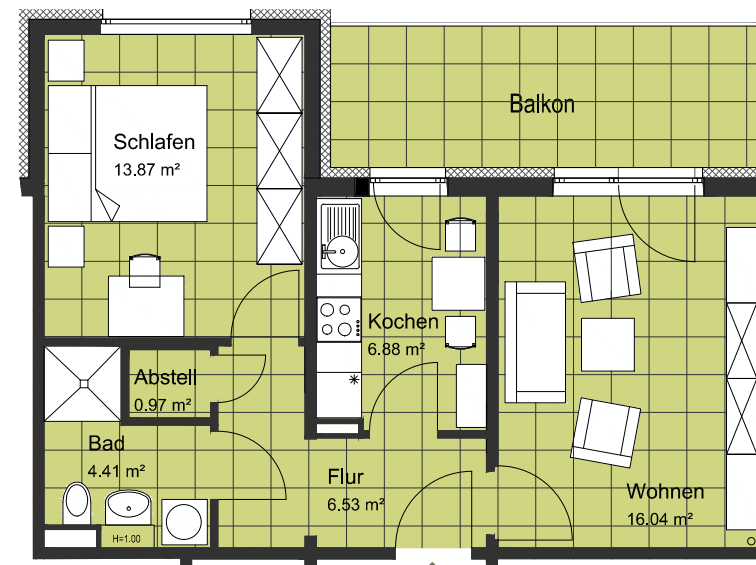
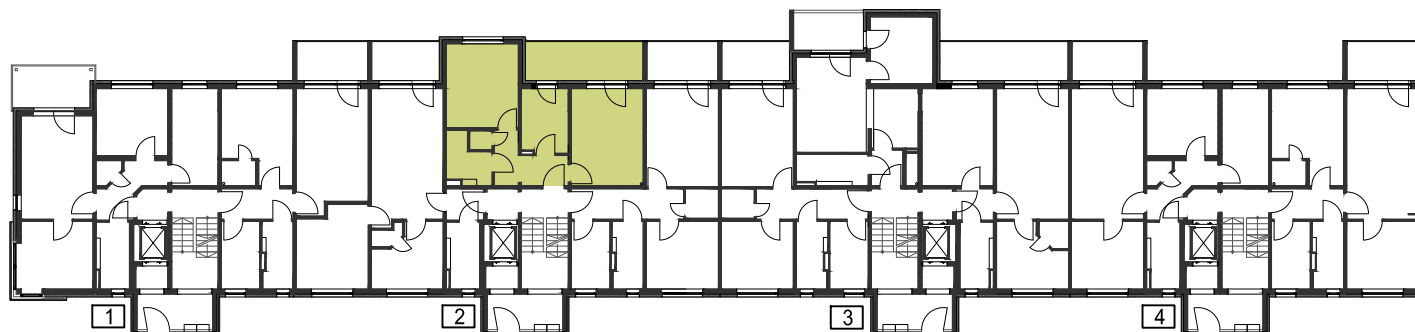
Wohngebiet Bergen Süd

Der Stadtteil liegt im Süden und grenzt unmittelbar an das Stadtzentrum. Es ist ein ruhiges Wohngebiet mit guter Infrastruktur und mit einem über Jahrzehnte gewachsenem Wohnumfeld. Verkehrstechnisch gut erschlossen, bietet es mehrere Einkaufsmöglichkeiten, Arztpraxen und gepflegte Grünanlagen.

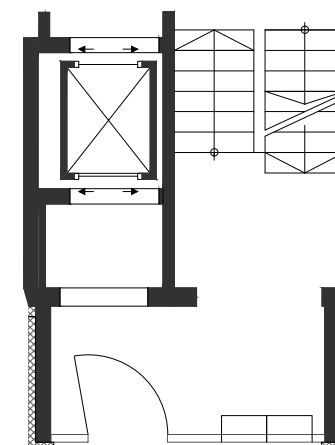
Individuelle **und attraktive** Wohnungsgrundrisse * für Ihre Bedürfnisse:

- der Aufzug hält direkt auf der Wohnungsebene und im Kellergeschoss
- breite Flure und schwellenfreie Türen
- Bad mit modernem Fliesenbelag und einer komfortablen Dusche
- Küche mit modernem Fliesenbelag und teilweise Küchenausstattung
- Abstellräumlichkeiten in den Wohnungen bzw. im Keller
- großzügige Balkone mit ebenerdigen Zugang
- umfassende Wärmedämmmaßnahme zur Energieeinsparung

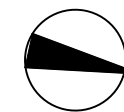
* Änderungen vorbehalten



Rasterabstände 50 cm



2-Raum Wohnung
ca. 53,97 m²



Übersichtsgrundriss Otto-Grotewohl-Ring 1 bis 4



BEWO - BERGENER WOHNUNGSGESELLSCHAFT mbH

Markt 11

18528 Bergen auf Rügen

Telefon: 03838 20310

Telefax : 03838 203117

eMail: info@bewo-online.com

Typ WE 3.1
OGR 3 links

2-Raum-Wohnung ca. 51,18 m²
Erdgeschoss bis 4. Obergeschoss

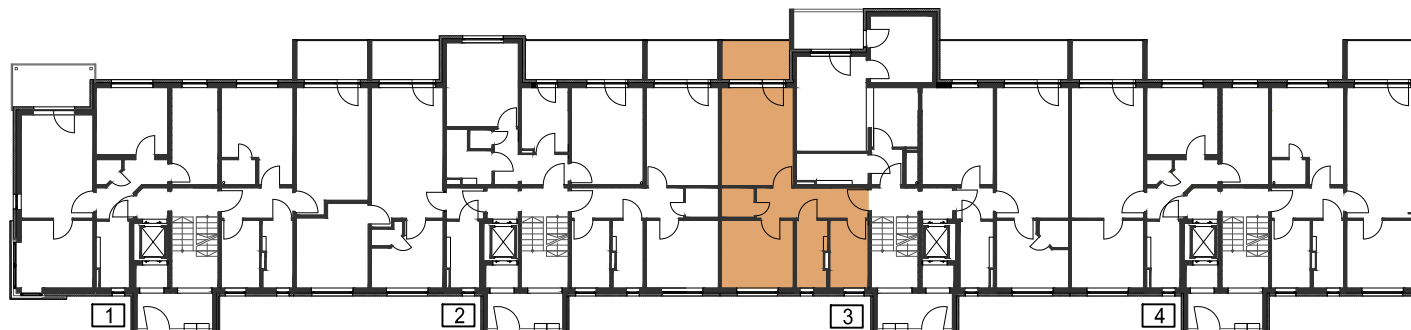
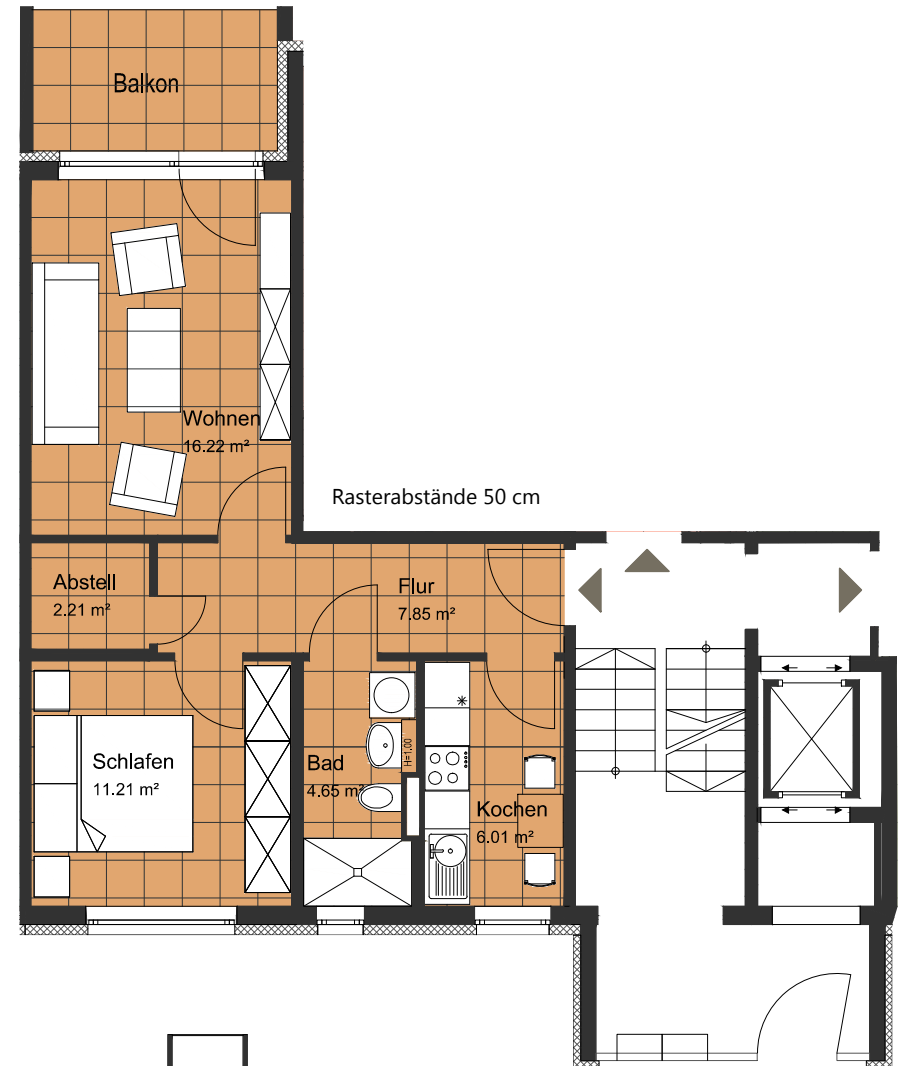
Wohngebiet Bergen Süd

Der Stadtteil liegt im Süden und grenzt unmittelbar an das Stadtzentrum. Es ist ein ruhiges Wohngebiet mit guter Infrastruktur und mit einem über Jahrzehnte gewachsenem Wohnumfeld. Verkehrstechnisch gut erschlossen, bietet es mehrere Einkaufsmöglichkeiten, Arztpraxen und gepflegte Grünanlagen.

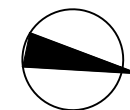
Individuelle **und attraktive** Wohnungsgrundrisse * für Ihre Bedürfnisse:

- der Aufzug hält direkt auf der Wohnungsebene und im Kellergeschoss
- breite Flure und schwellenfreie Türen
- Bad mit modernem Fliesenbelag und einer komfortablen Dusche
- Küche mit modernem Fliesenbelag und teilweise Küchenausstattung
- Abstellräumlichkeiten in den Wohnungen bzw. im Keller
- großzügige Balkone mit ebenerdigem Zugang
- umfassende Wärmedämmmaßnahme zur Energieeinsparung

* Änderungen vorbehalten



2-Raum-Wohnung ca. 51,18 m²



Übersichtgrundriss Otto-Grotewohl-Ring 1 bis 4



BEWO - BERGENER WOHNUNGSGESELLSCHAFT mbH

Markt 11

18528 Bergen auf Rügen

Telefon: 03838 20310

Telefax : 03838 203117

eMail: info@bewo-online.com

Typ WE 3.2
OGR 3 rechts

2-Raum-Wohnung ca. 61,94 m²
Erdgeschoss

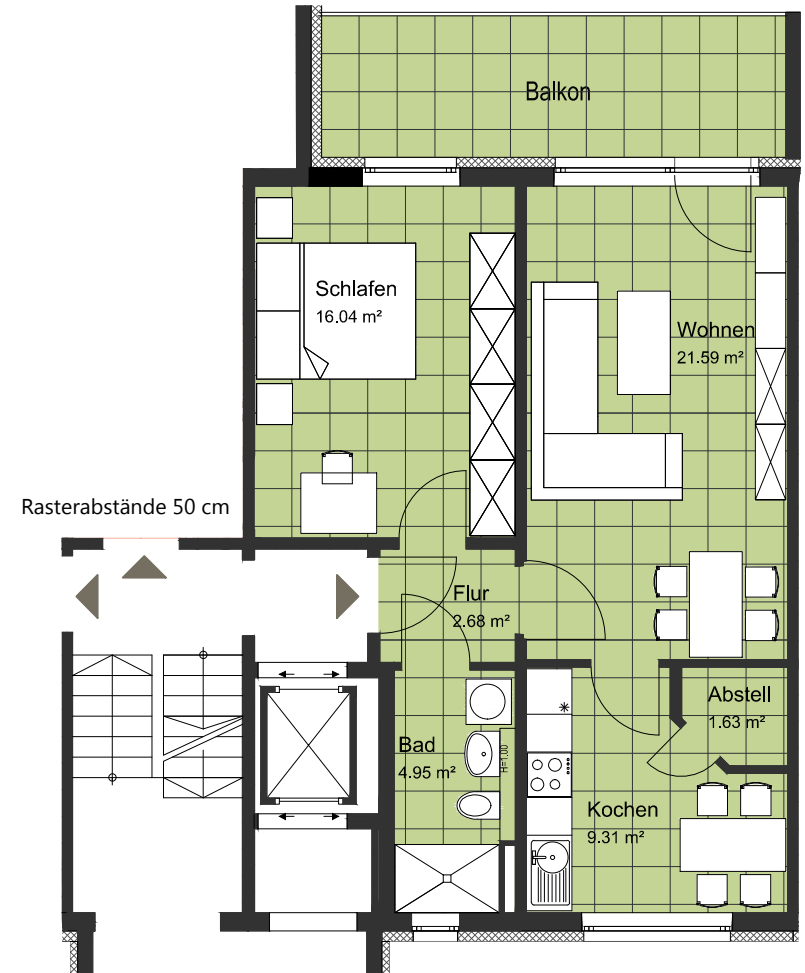
Wohngebiet Bergen Süd

Der Stadtteil liegt im Süden und grenzt unmittelbar an das Stadtzentrum. Es ist ein ruhiges Wohngebiet mit guter Infrastruktur und mit einem über Jahrzehnte gewachsenem Wohnumfeld. Verkehrstechnisch gut erschlossen, bietet es mehrere Einkaufsmöglichkeiten, Arztpraxen und gepflegte Grünanlagen.

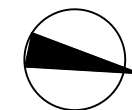
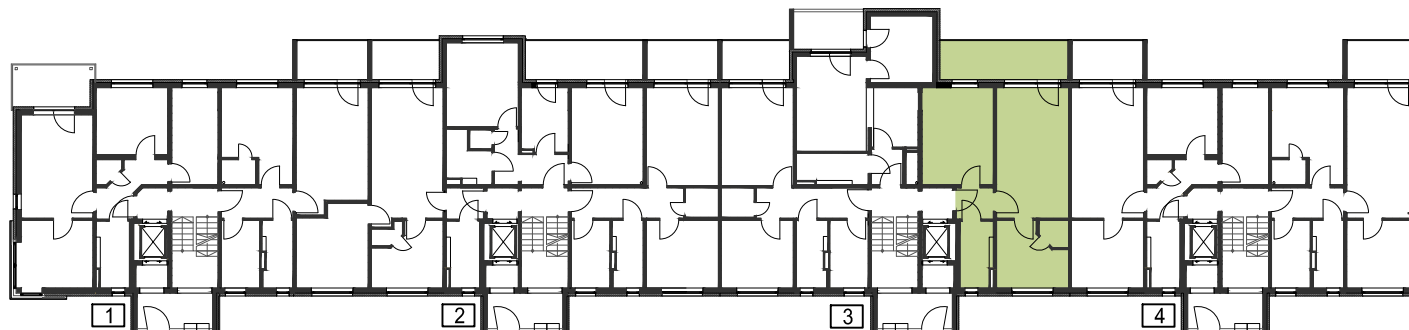
Individuelle **und attraktive** Wohnungsgrundrisse* **für Ihre Bedürfnisse:**

- der Aufzug hält direkt auf der Wohnungsebene und im Kellergeschoss
- breite Flure und schwellenfreie Türen
- Bad mit modernem Fliesenbelag und einer komfortablen Dusche
- Küche mit modernem Fliesenbelag und teilweise Küchenausstattung
- Abstellräumlichkeiten in den Wohnungen bzw. im Keller
- großzügige Balkone mit ebenerdigen Zugang
- umfassende Wärmedämmmaßnahme zur Energieeinsparung

* Änderungen vorbehalten



2-Raum-Wohnung ca. 61,94 m²



Übersichtsgrundriss Otto-Grotewohl-Ring 1 bis 4



BEWO - BERGENER WOHNUNGSGESELLSCHAFT mbH

Markt 11

18528 Bergen auf Rügen

Telefon: 03838 20310

Telefax : 03838 203117

eMail: info@bewo-online.com

Typ WE 3.2
OGR 3 rechts

2-Raum-Wohnung ca. 63,65 m²
1. bis 4. Obergeschoss

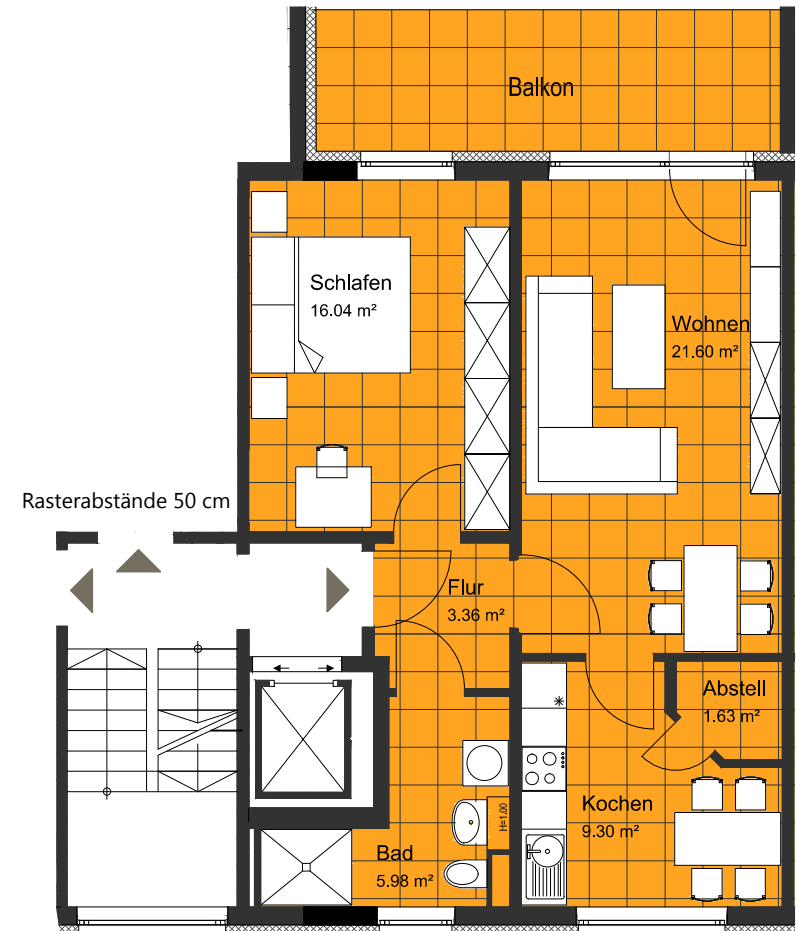
Wohngebiet Bergen Süd

Der Stadtteil liegt im Süden und grenzt unmittelbar an das Stadtzentrum. Es ist ein ruhiges Wohngebiet mit guter Infrastruktur und mit einem über Jahrzehnte gewachsenem Wohnumfeld. Verkehrstechnisch gut erschlossen, bietet es mehrere Einkaufsmöglichkeiten, Arztpraxen und gepflegte Grünanlagen.

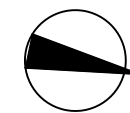
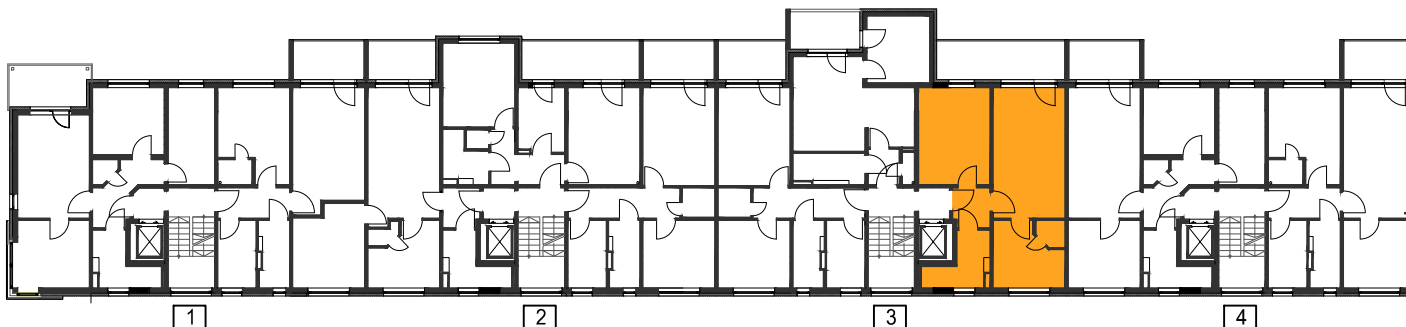
Individuelle **und attraktive** Wohnungsgrundrisse * für Ihre Bedürfnisse:

- der Aufzug hält direkt auf der Wohnungsebene und im Kellergeschoss
- breite Flure und schwellenfreie Türen
- Bad mit modernem Fliesenbelag und einer komfortablen Dusche
- Küche mit modernem Fliesenbelag und teilweise Küchenausstattung
- Abstellräumlichkeiten in den Wohnungen bzw. im Keller
- großzügige Balkone mit ebenerdigem Zugang
- umfassende Wärmedämmmaßnahme zur Energieeinsparung

* Änderungen vorbehalten



2-Raum-Wohnung ca. 63,65 m²



Übersichtsgrundriss Otto-Grotewohl-Ring 1 bis 4



BEWO - BERGENER WOHNUNGSGESELLSCHAFT mbH

Markt 11

18528 Bergen auf Rügen

Telefon: 03838 20310

Telefax : 03838 203117

eMail: info@bewo-online.com

Typ WE 3.3
OGR 3 Mitte

2-Raum-Wohnung ca. 43,33 m²
Erdgeschoss bis 4. Obergeschoss

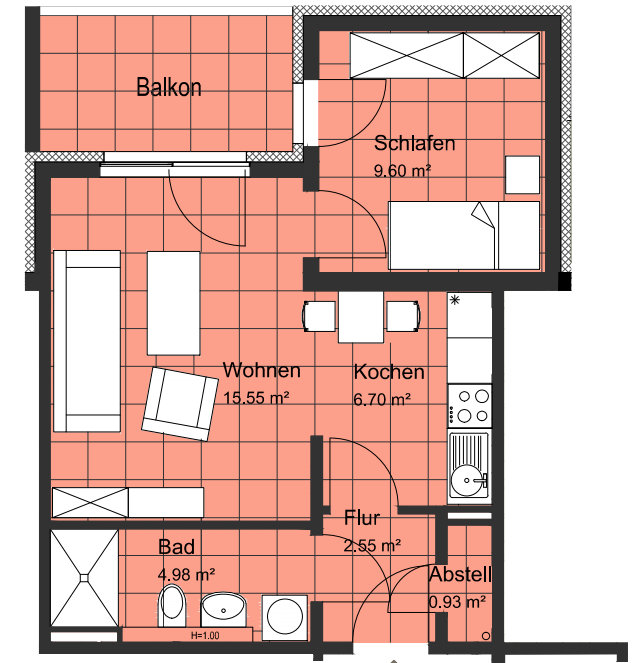
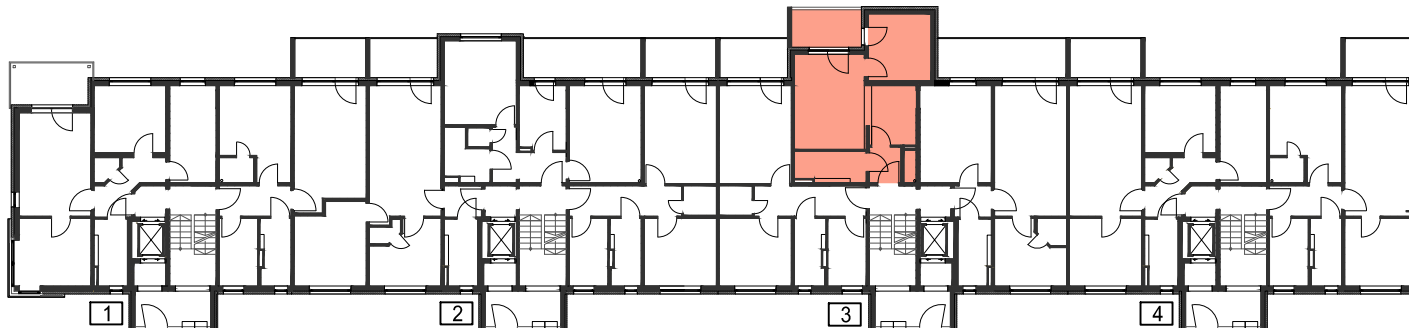
Wohngebiet Bergen Süd

Der Stadtteil liegt im Süden und grenzt unmittelbar an das Stadtzentrum. Es ist ein ruhiges Wohngebiet mit guter Infrastruktur und mit einem über Jahrzehnte gewachsenem Wohnumfeld. Verkehrstechnisch gut erschlossen, bietet es mehrere Einkaufsmöglichkeiten, Arztpraxen und gepflegte Grünanlagen.

Individuelle **und attraktive** Wohnungsgrundrisse* **für Ihre Bedürfnisse:**

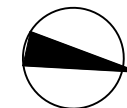
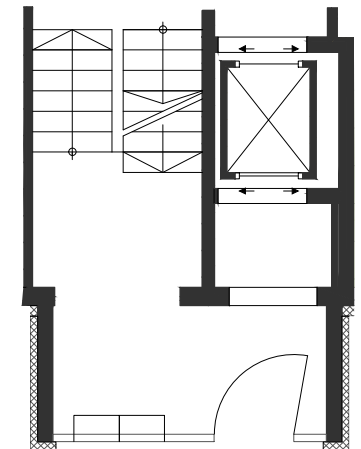
- der Aufzug hält direkt auf der Wohnungsebene und im Kellergeschoss
- breite Flure und schwellenfreie Türen
- Bad mit modernem Fliesenbelag und einer komfortablen Dusche
- Küche mit modernem Fliesenbelag und teilweise Küchenausstattung
- Abstellräumlichkeiten in den Wohnungen bzw. im Keller
- großzügige Balkone mit ebenerdigen Zugang
- umfassende Wärmedämmmaßnahme zur Energieeinsparung

* **Änderungen vorbehalten**



Rasterabstände 50 cm

2-Raum-Wohnung ca. 43,33 m²



Übersichtsgrundriss Otto-Grotewohl-Ring 1 bis 4



BEWO - BERGENER WOHNUNGSGESELLSCHAFT mbH

Markt 11

18528 Bergen auf Rügen

Telefon: 03838 20310

Telefax : 03838 203117

eMail: info@bewo-online.com

Typ WE 4.1
OGR 4 links

3-Raum-Wohnung ca. 69,40 m²
Erdgeschoss

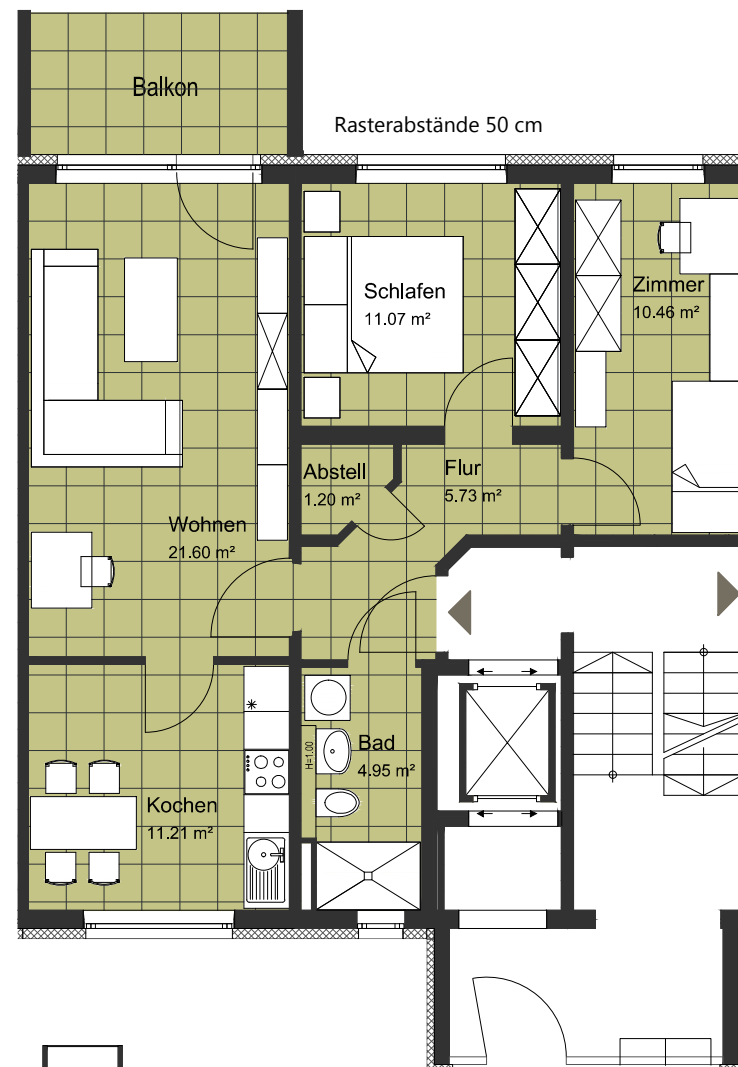
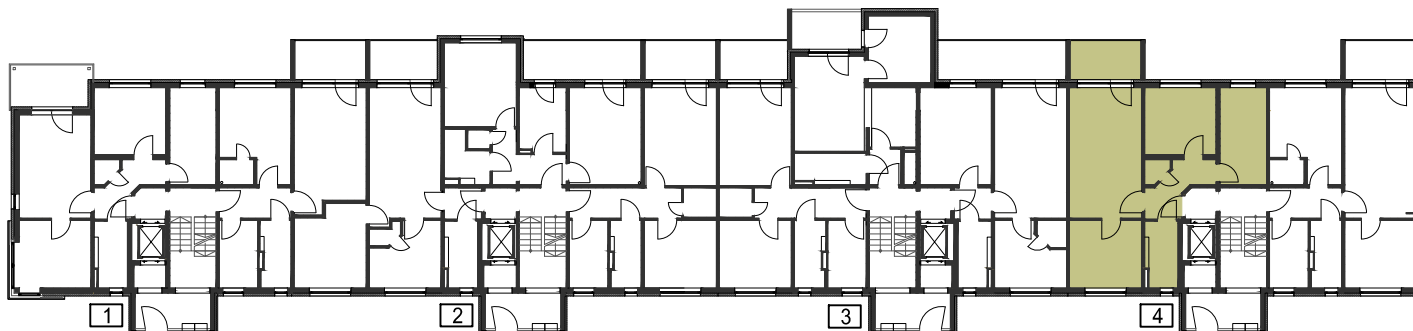
Wohngebiet Bergen Süd

Der Stadtteil liegt im Süden und grenzt unmittelbar an das Stadtzentrum. Es ist ein ruhiges Wohngebiet mit guter Infrastruktur und mit einem über Jahrzehnte gewachsenem Wohnumfeld. Verkehrstechnisch gut erschlossen, bietet es mehrere Einkaufsmöglichkeiten, Arztpraxen und gepflegte Grünanlagen.

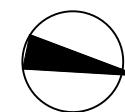
Individuelle **und attraktive** Wohnungsgrundrisse * für Ihre Bedürfnisse:

- der Aufzug hält direkt auf der Wohnungsebene und im Kellergeschoss
- breite Flure und schwellenfreie Türen
- Bad mit modernem Fliesenbelag und einer komfortablen Dusche
- Küche mit modernem Fliesenbelag und teilweise Küchenausstattung
- Abstellräumlichkeiten in den Wohnungen bzw. im Keller
- großzügige Balkone mit ebenerdigem Zugang
- umfassende Wärmedämmmaßnahme zur Energieeinsparung

* Änderungen vorbehalten



3-Raum-Wohnung ca. 69,40 m²



Übersichtsgrundriss Otto-Grotewohl-Ring 1 bis 4



BEWO - BERGENER WOHNUNGSGESELLSCHAFT mbH

Markt 11

18528 Bergen auf Rügen

Telefon: 03838 20310

Telefax : 03838 203117

eMail: info@bewo-online.com

Typ WE 4.1
OGR 4 links

3-Raum-Wohnung ca. 71,11 m²
1. bis 4. Obergeschoss

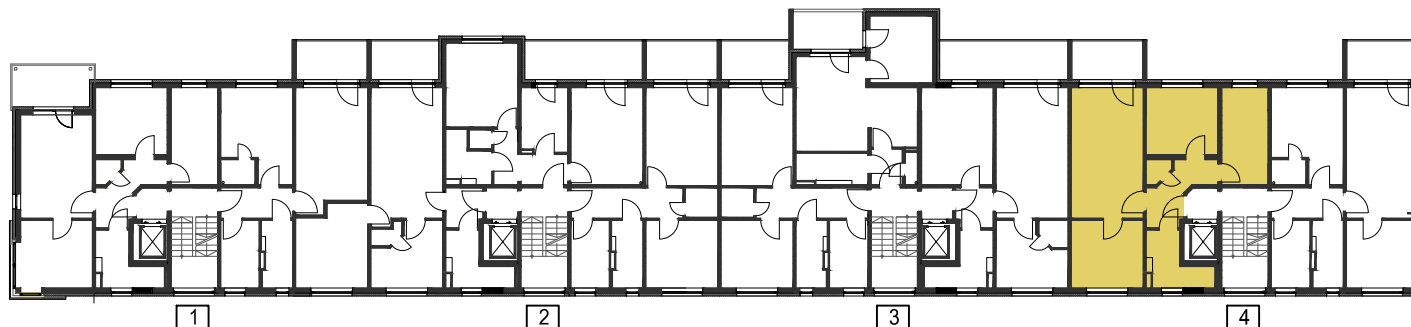
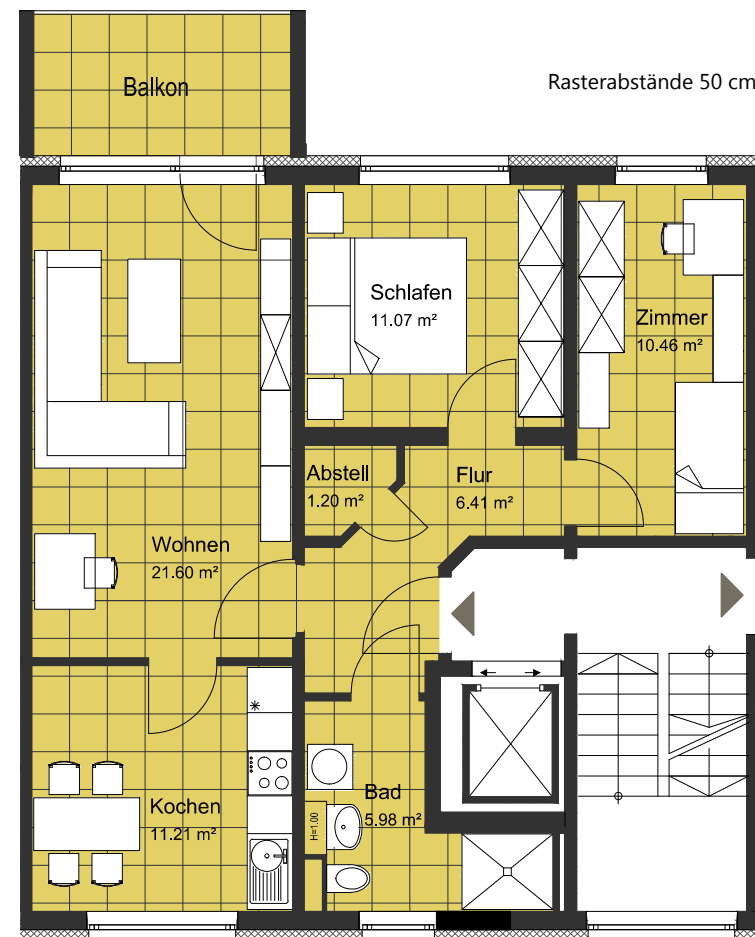
Wohngebiet Bergen Süd

Der Stadtteil liegt im Süden und grenzt unmittelbar an das Stadtzentrum. Es ist ein ruhiges Wohngebiet mit guter Infrastruktur und mit einem über Jahrzehnte gewachsenem Wohnumfeld. Verkehrstechnisch gut erschlossen, bietet es mehrere Einkaufsmöglichkeiten, Arztpraxen und gepflegte Grünanlagen.

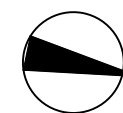
Individuelle **und attraktive** Wohnungsgrundrisse* **für Ihre Bedürfnisse:**

- der Aufzug hält direkt auf der Wohnungsebene und im Kellergeschoss
- breite Flure und schwellenfreie Türen
- Bad mit modernem Fliesenbelag und einer komfortablen Dusche
- Küche mit modernem Fliesenbelag und teilweise Küchenausstattung
- Abstellräumlichkeiten in den Wohnungen bzw. im Keller
- großzügige Balkone mit ebenerdigen Zugang
- umfassende Wärmedämmmaßnahme zur Energieeinsparung

* **Änderungen vorbehalten**



3-Raum-Wohnung ca. 71,11 m²



Übersichtsgrundriss Otto-Grotewohl-Ring 1 bis 4



BEWO - BERGENER WOHNUNGSGESELLSCHAFT mbH

Markt 11

18528 Bergen auf Rügen

Telefon: 03838 20310

Telefax : 03838 203117

eMail: info@bewo-online.com

Typ WE 4.2
OGR 4 rechts

3-Raum-Wohnung ca. 67,37 m²
Erdgeschoss bis 4. Obergeschoss

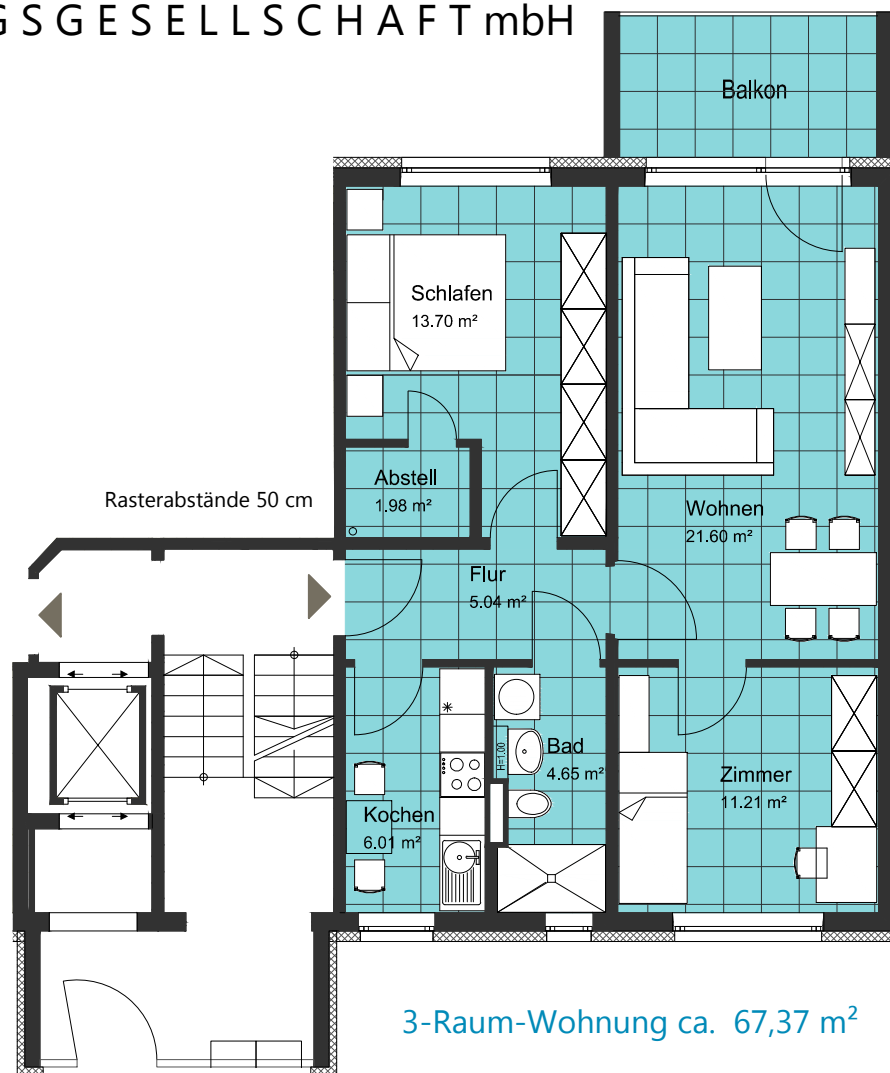
Wohngebiet Bergen Süd

Der Stadtteil liegt im Süden und grenzt unmittelbar an das Stadtzentrum. Es ist ein ruhiges Wohngebiet mit guter Infrastruktur und mit einem über Jahrzehnte gewachsenem Wohnumfeld. Verkehrstechnisch gut erschlossen, bietet es mehrere Einkaufsmöglichkeiten, Arztpraxen und gepflegte Grünanlagen.

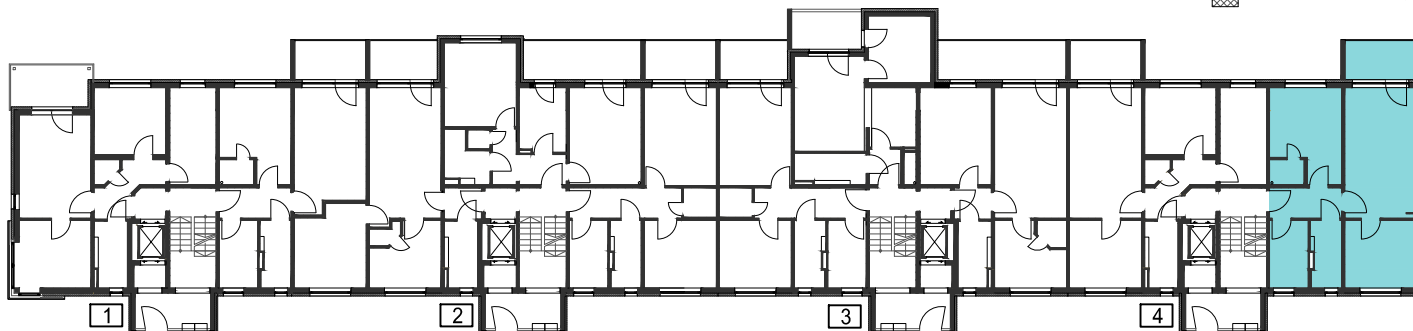
Individuelle **und attraktive** Wohnungsgrundrisse* für Ihre Bedürfnisse:

- der Aufzug hält direkt auf der Wohnungsebene und im Kellergeschoss
- breite Flure und schwellenfreie Türen
- Bad mit modernem Fliesenbelag und einer komfortablen Dusche
- Küche mit modernem Fliesenbelag und teilweise Küchenausstattung
- Abstellräumlichkeiten in den Wohnungen bzw. im Keller
- großzügige Balkone mit ebenerdigem Zugang
- umfassende Wärmedämmmaßnahme zur Energieeinsparung

* Änderungen vorbehalten



3-Raum-Wohnung ca. 67,37 m²



Übersichtgrundriss Otto-Grotewohl-Ring 1 bis 4